

Таблица нагрузок на строительную часть от лифтовой установки

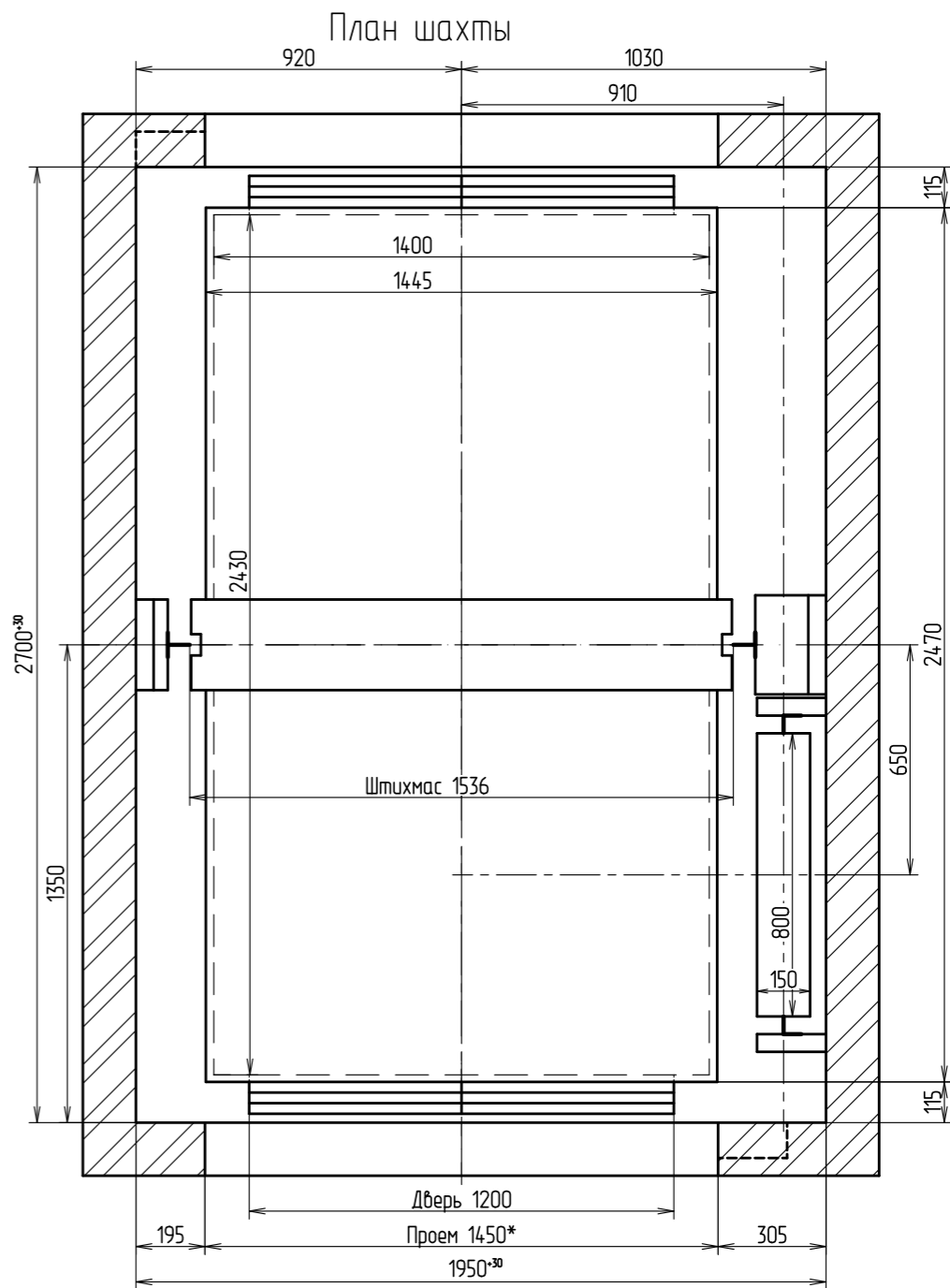
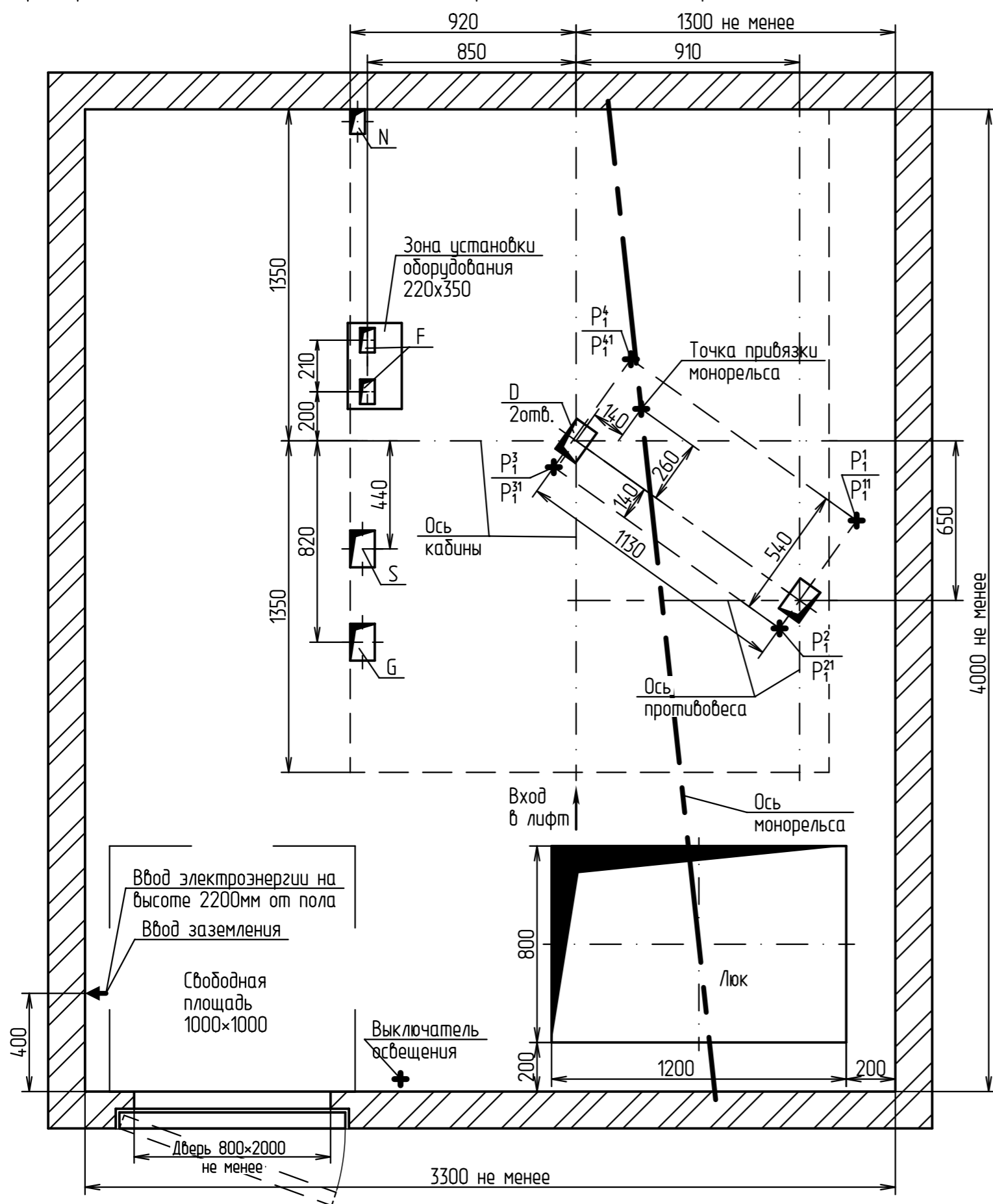
Нагрузка	Величина нагрузки, Н	Схема действия сил	Примечание
P <sub>1</sub> <sup>1</sup>	7500	На опоры привода В - В (2)	Постоянные нагрузки
P <sub>1</sub> <sup>2</sup>	17000		
P <sub>1</sub> <sup>3</sup>	17500		
P <sub>1</sub> <sup>4</sup>	8000		
P <sub>1</sub> <sup>11</sup>	8000		
P <sub>1</sub> <sup>21</sup>	18000		
P <sub>1</sub> <sup>31</sup>	31500		
P <sub>1</sub> <sup>41</sup>	12000		
P <sub>2</sub>	1800	На детали крепления направляющих	Кратковременные нагрузки при посадке кабины на лобители
P <sub>3</sub>	1600		
P <sub>4</sub>	2000		
P <sub>5</sub>	35500	На пяту направляющих	Нагрузки, действующие разновременно и аварийно
P <sub>6</sub>	51500	На бцфер противовеса	
P <sub>8</sub>	5000Н/м <sup>2</sup>	На пол машинного помещения	Расчетные нагрузки

- Крепление оборудования лифта (кронштейнов направляющих, дверей шахты и др.) осуществлять анкерами (в комплекте с лифтом не поставляется) в соответствии с монтажным чертежом.
- Толщина и материал стен шахты должны обеспечивать восприятие указанных нагрузок.
- Предусмотреть настилы для монтажа лифтового оборудования, см. "Общие положения" чертеж А34-01.01-23.
- Габариты машинного помещения, расположение люка и входа определяются из условий размещения и возможности обслуживания лифтового оборудования.
- Допускается исполнение с непроходной кабиной. При этом не нужны строительные дверные проемы - закрыты.
- При проходной кабине разность отметок посадочных площадок с противоположных сторон шахты должна быть не менее 1200 мм.
- Возможно зеркальное исполнение оборудования относительно оси кабины.
- Исходные данные для проектирования электроснабжения лифтов см. чертеж А34-01.04-23.
- Размеры и размещение отверстий под вызывные посты, переключатели режимов работы, световые указатели см. чертеж А34-01.03-23.
- Остальные технические требования см. в "Общих положениях" чертежа А34-01.01-23.
- Лифты изготавливаются по ГОСТ Р 53780-2010.

Изм. Лист				№ докум.				Подп.				Дата				ПП-053А, 1950x2700, 1400x2430x2100, дверь 1200x2000 распашная							
Разраб.				Мартынова				Сазонов				15.01.24				Лифт пассажирский Q=500 кг, V=0.5 м/с							
Пров.				Сазонов				15.01.24				Лист 1				Листов 2							
Т.контр.																Лист 1				Листов 2			
Н.контр.																Лист 1				Листов 2			
Утв.				Соломасов				15.01.24								Лист 1				Листов 2			
Лифт пассажирский Q=500 кг, V=0.5 м/с												Лист 1				Листов 2							
ПП-053А кабина проходная												Лист 1				Листов 2							
Копировал												Формат А3											

В - В(1)

Примерный план машинного помещения с расположением отверстий в плите МП



Отв.	Ширина, мм	Глубина, мм	Назначение
D	150	100	Тяговые канаты
F	60	100	Канаты ограничителя скорости
G	100	150	Подвесной кабель
S	100	150	Электроразводка по шахте
N	60	100	Освещение шахты

Инв.№ подл.	Подп. и дата
Взам.инв.№	Инв.№ дцкл.
Подп. и дата	Подп. и дата